

بطاقة أنيميا الفول

أنيميا الفول

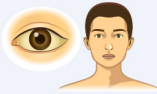
نصح الطفل والأم المرضعة بتجنب الأغذية والأدوية كما يلي:

الأطعمة:

البقوليات كالفول والفلفل.

الأدوية:

سيبترن/باكترم، نالادكسك أسيد، السلفوناميد، الكلورمفينيكول، نايتروفيرينتين، مضادات الملاريا مثل كلوروكوين، بريمكوين، الجرعات العالية من الأسبرين، بعض أنواع فيتامين ك النفتالين وغيرها.



- اصفرار لون العينين والجلد.

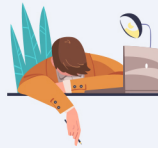
علامات تكسر الدم:



- تغير لون البول إلى اللون الغامق (لون الشاي أو الكولا).



- ضيق التنفس.



- الضعف العام والخمول.



- فقدان الشهية للطعام أو التقيؤ.

وفي حال وجود هذه الأعراض يجب التوجه إلى الطوارئ.

في حالة استشارة الطبيب ينبغي اطلاعه على هذه البطاقة لأخذ الاحتياطات عند العلاج وإعطاء الإرشادات والنصائح الطبية.